

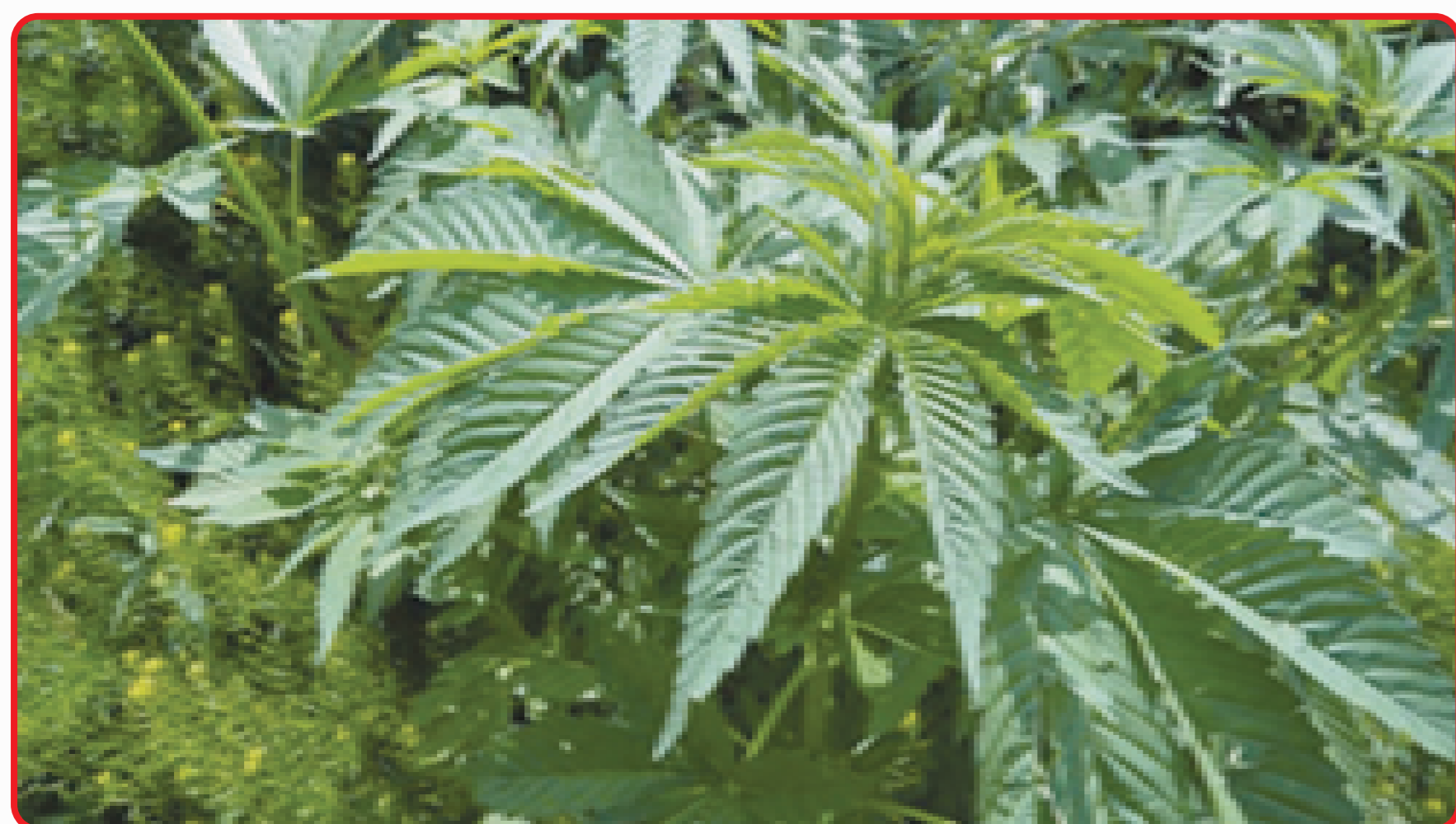


认识大麻危害 举报非法种植

严厉打击大麻类毒品违法犯罪活动

大麻

大麻是一年生草本植物。作为毒品的大麻主要是指矮小、多分枝的印度大麻，主要活性成分是四氢大麻酚（简称THC），THC会对人生理和精神造成伤害。

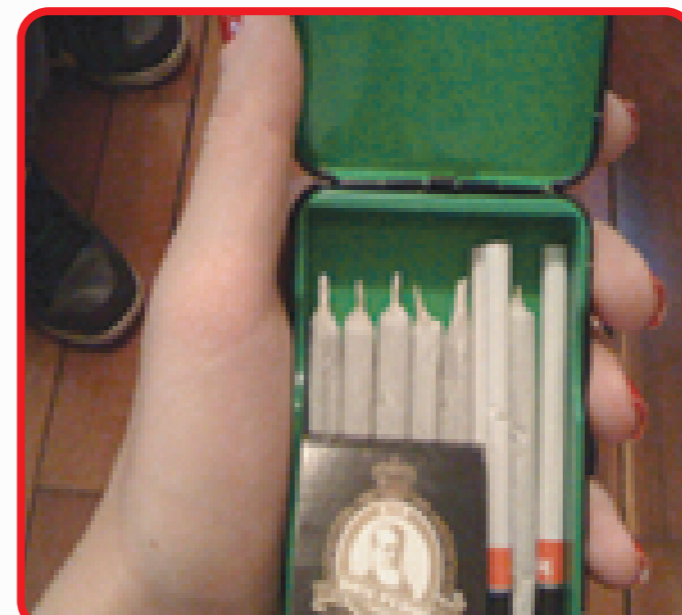


毒品大麻的主要类型

- 1.大麻植物干品：由大麻植株晾干后压制而成，俗称大麻烟，其中THC含量一般约0.5-5%。
- 2.大麻树脂：用大麻果实和花顶部分的树脂制成，俗称大麻脂，其中THC的含量大多介于2-10%。
- 3.大麻油：从大麻中提纯出来的液态大麻物质，其中THC的含量大多介于10-60%。

毒品大麻的危害

- 1.神经障碍。造成意识不清、焦虑、抑郁等，产生敌意冲动或有自杀倾向。长期吸食可诱发精神错乱、偏执和妄想。
- 2.损害记忆。使大脑记忆及功能减退，使人思维迟钝、木讷，记忆混乱。长期吸食还可引起脑部病变。
- 3.降低免疫。破坏人体免疫系统，造成免疫功能低下，易受病毒、细菌感染。大麻吸食者多患有口腔肿瘤。



禁种大麻法律规定

《刑法》第三百五十一条规定：非法种植罂粟、大麻等毒品原植物的，一律强制铲除。

非法种植大麻达到5000株以上或种植面积达到2000平方米以上的，承担刑事责任，但收获前自行铲除的可以免除处罚。

非法种植 害人害己

2018年6月19日，昌平分局禁毒大队在朝阳区凤凰城将涉毒人员胡某某抓获。并在其居住地查获非法种植的大麻毒品原植物41株及烘干后的大麻花300余克。该人因非法种植毒品原植物及贩卖毒品已受到我国法律的严惩。



了解更多禁毒知识
请关注“北京禁毒”微信

举报涉毒违法犯罪活动有奖，举报电话：83552012或110

北京市禁毒委员会办公室印制
二〇一九年三月