

阿莫西林 克拉维酸钾片

(盛维欣)



✓ 呼吸道感染

✓ 尿道感染

✓ 牙龈炎

✓ 皮肤感染



用于敏感菌引起的感染

科学复方 广谱增效

「阿莫西林+克拉维酸钾片」

科学复配,药效更好,见效更快

呼吸道感染

牙感染牙龈炎

尿道感染

皮炎、皮肤感染

药品作用

阿莫西林: β -内酰胺类抗生素, 具有广谱抗菌作用, 活性强



克拉维酸: β -内酰胺酶的抑制剂, 可提高阿莫西林的杀菌作用

口服后吸收良好

「对身体内多种菌类有抗菌活性」

兽用处方药

阿莫西林克拉维酸钾片说明书

2. 本品对金黄色葡萄球菌、链球菌、棒状杆菌、梭状芽孢杆菌、炭疽杆菌、牛放线杆菌等革兰氏阳性菌有抗菌活性。对大肠杆菌、沙门氏菌、弯曲杆菌、克雷伯氏菌、变形杆菌、巴氏杆菌、坏死性梭杆菌、类杆菌属、嗜血杆菌、莫拉菌属、李氏放线杆菌和胸膜肺炎放线杆菌等革兰氏阴性菌也有抗菌活性。

3. 本品对胃酸稳定，口服吸收良好。单胃动物对本品吸收好，血药浓度高，吸收后能广泛分布到各种组织，包括肝、肺、肌肉、胆汁、腹水、胸水和关节液，故对全身性感染的疗效较好。

「国家兽药溯源码认证」

以下为兽药查真伪步骤图



阿莫西林克拉维酸钾片 适用于多种炎症感染

爱宠身体不适 家长要注意了!

· 肠炎

· 肛腺炎

· 牙龈炎

· 脓性皮炎

· 尿道感染

· 呼吸道感染

· 组织脓肿

药品作用

阿莫西林: β -内酰胺类抗生素, 具有广谱抗菌作用, 活性强



克拉维酸: β -内酰胺酶的抑制剂, 可提高阿莫西林的杀菌作用

* 宠物病症由多种情况引起, 具体请遵从医嘱进行治疗!

4 大优势 猫狗通用

「一药双宠·精准适配」

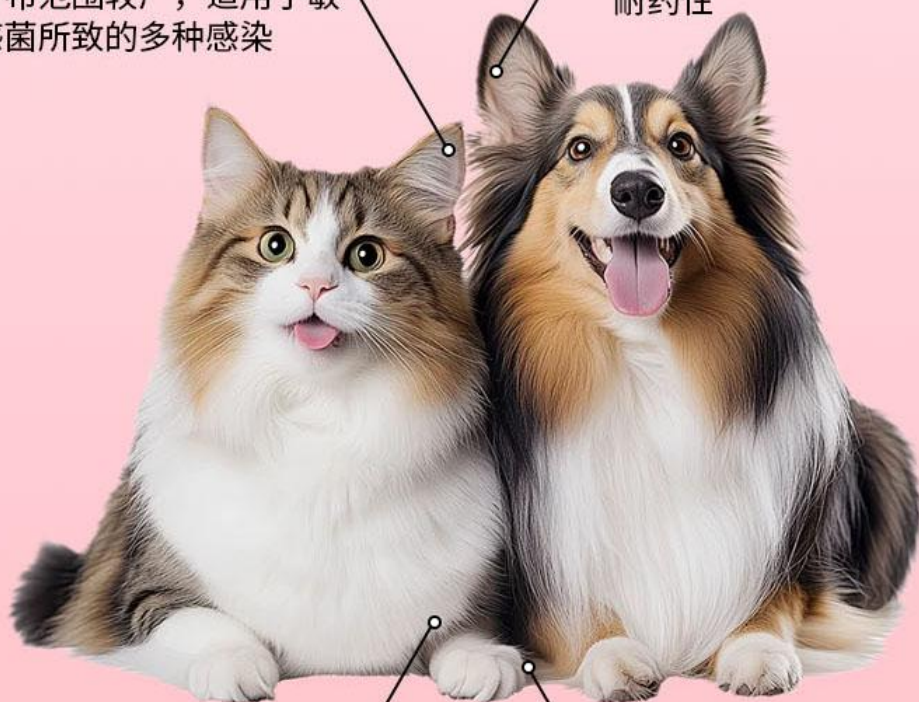
健康不分猫狗，一盒守护双倍安心

复合配方，减少耐药

克拉维酸钾可增加阿莫西林的抗药性，减少细菌的耐药性

犬猫通用 分布广泛

分布范围较广，适用于敏感菌所致的多种感染



一盒一码，溯源可查

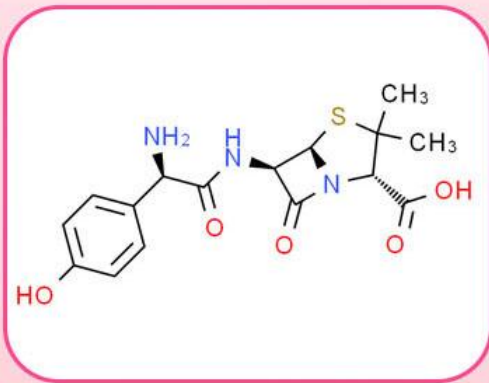
独立包装，含国家兽药追溯码

犬猫通用，按量使用

粉红色类圆形药片，有半片刻痕，可按宠物体重进行服用

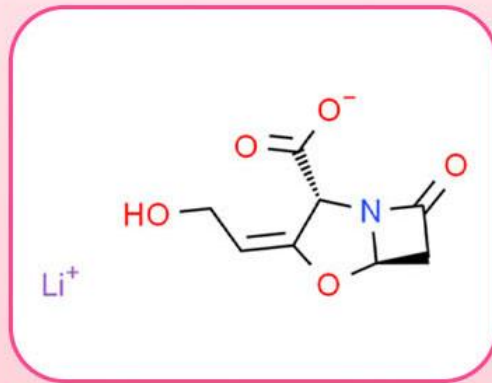
复方双效 治疗感染

阿莫西林+克拉维酸钾



药理作用解析

***阿莫西林** 属 β -内酰胺类抗生素，抑制细菌的细胞壁合成而有效杀灭细菌，耐酸性较强是广谱抗菌药



药理作用解析

***克拉维酸钾** 可增强阿莫西林的抗菌作用，大大拓宽了抗菌谱降低细菌耐药性

小型犬 / 猫咪专属适配：2斤重的猫咪需服用 1/2 片？沿刻痕先分两半，无需借助工具，分药过程快速简单

避免误差引发副作用：过量可能导致肝肾负担，不足则可能引发耐药性，刻痕让每一次分药都成为“精准医疗行为”